

東日本大震災に関するデータを Google Earth 上にレイヤ表示させることによって、次の課題について分析せよ。

練習 関東地方の「計画停電」区域図を作成し、次の各場所は 1～5 のどの区域にあたるか答えよ。

名称	住所	区域
ネットトヨタ神奈川 U-Car 平塚店	〒254-0014 神奈川県平塚市四之宮 7 丁目 1 – 5	
東武動物園	〒345-0831 埼玉県南埼玉郡宮代町須賀 1 1 0	
南アルプス食品株式会社	〒400-0212 山梨県南アルプス市下今諏訪 5 8 9	

課題 1 東北地方太平洋岸の水深と 2011 年 3 月 11 日～12 日に発生した地震分布（マグニチュード 6 以上の震源分布と 6 未満の震源分布）を表示し、そこから気づくことを答えよ。

（ヒント）マグニチュード 6 以上と 6 未満を色分けする

課題 2 JR 仙石線およびその全駅を表示し、被災したと考えられる駅のマーカーを赤色に変更せよ。また、等高線を表示しておよそ海拔何m以下の区域が被災しているか答えよ。

（ヒント）減災リポート情報等を参考にしてもよい

課題 3 津波到達ラインと居住人口との関係を表示せよ。

課題 4 海拔 10m 以下にある避難所がわかるよう表示せよ。

（資料室）

◎北海道地図株式会社

<http://www.hcc.co.jp/information/report/report20110315.html>

◎東北地方太平洋沖地震・東日本大震災関連の標高・等高線・人口等の地図・GIS データ

http://ktgis.net/tohoku_data/index.html

◎東大生研地球環境工学研究グループ：東日本大震災初動対応プロジェクト

http://stlab.iis.u-tokyo.ac.jp/eq_data/#ishinomaki

ALL311：東日本大震災協働情報プラットフォーム

<http://all311.ecom-plat.jp/index.php?gid=10005>

東北大震災に関する〇〇について



図1 〇〇と〇〇の関係図

コメント:*****

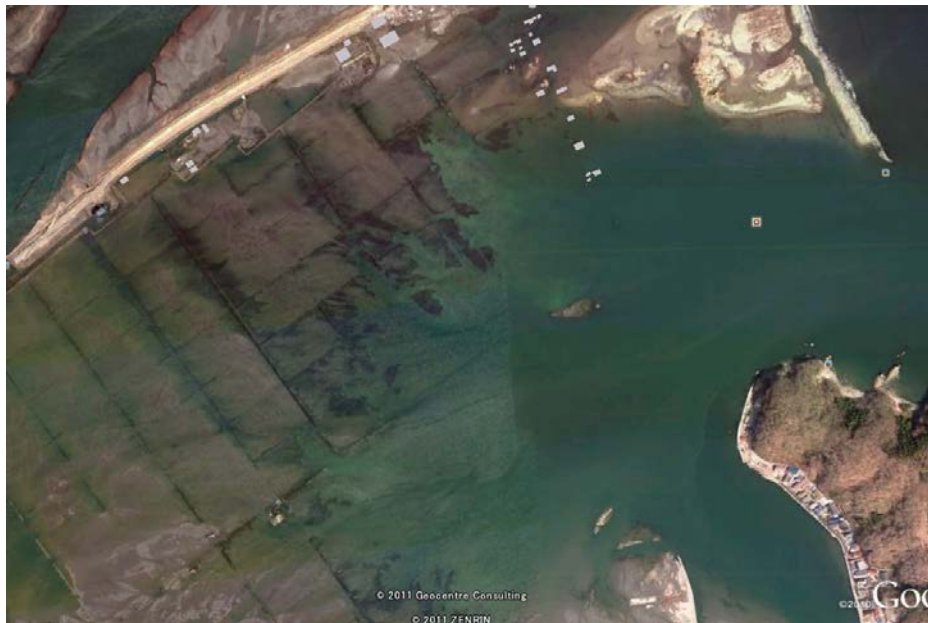
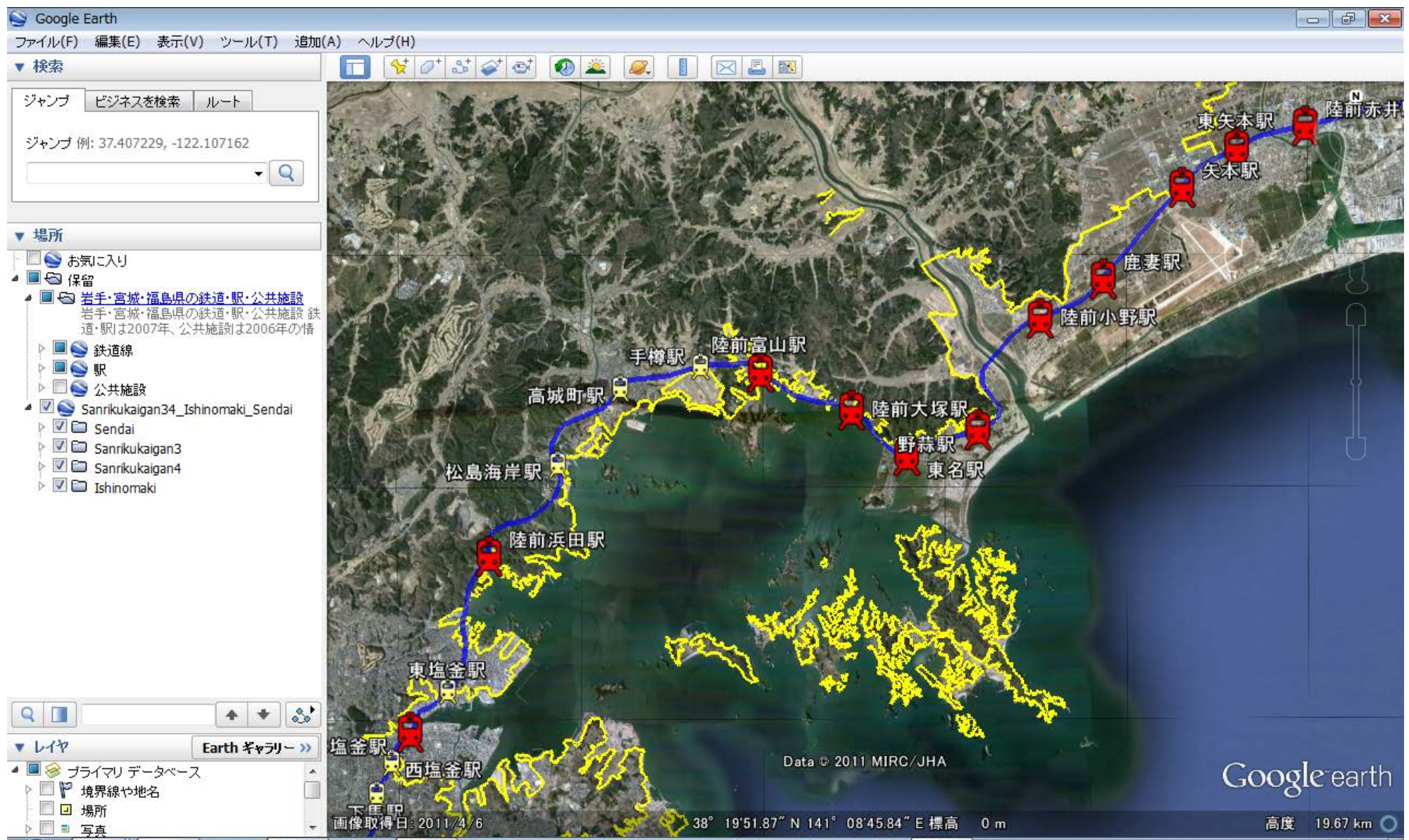


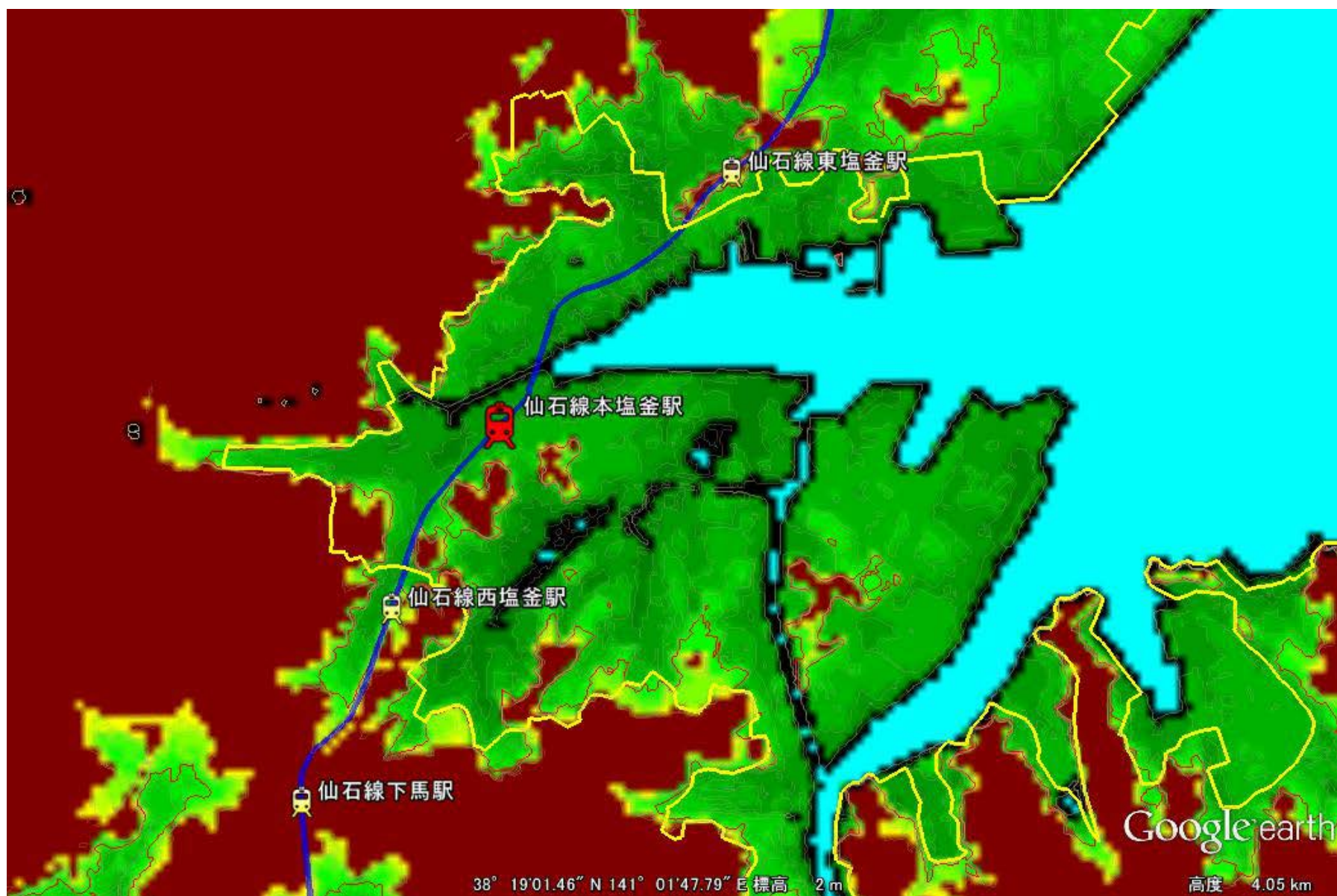
図2 〇〇と〇〇の関係図

コメント:*****

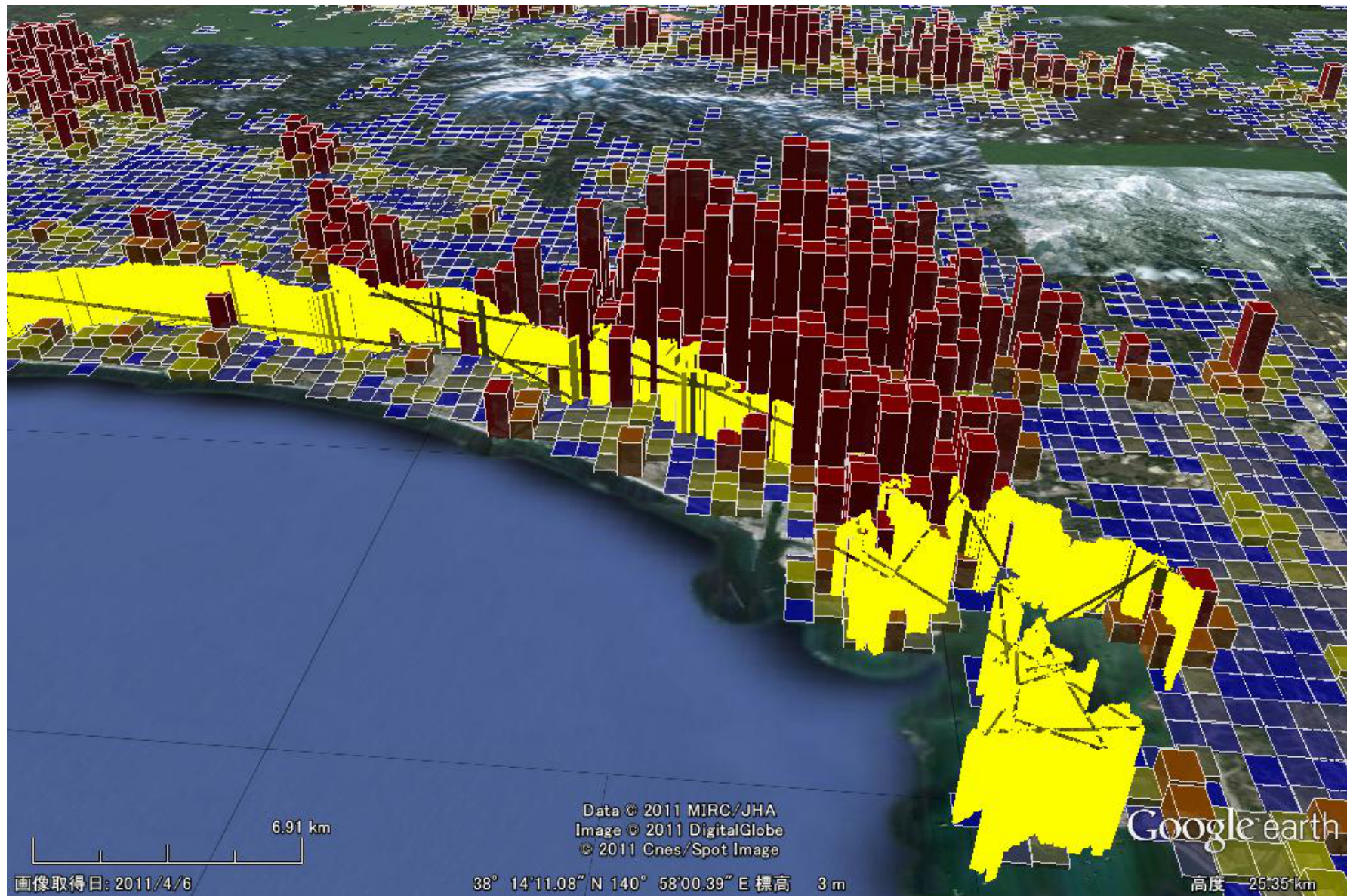
課題2の解答例



塩釜駅付近は標高 5 m 以下と浸水区域が一致している



課題3の解答例（仙台市付近）



課題 4 の解答例

