

# 山地防災学 見学ルート 2023年度





全体計画平面図

岐阜県 関市 上之保 下貝津 地内

縮尺 S=1:500 (A1)

下貝津 2-1

モノレール (一条) 積載荷重1000kg  
 $\Sigma L = 260 + 180 + 50 = 500m$

岩塊固定工

除去工

ワイヤーロープネット工 A=952.0m<sup>2</sup>

凡 例		
工法及び番号	岩塊番号	面積 (m <sup>2</sup> )
1号ワイヤーロープネット工	1	44.0
2号ワイヤーロープネット工	2	24.0
3号ワイヤーロープネット工	3.4	76.0
4号ワイヤーロープネット工	5	168.0
5号ワイヤーロープネット工	6	12.0
6号ワイヤーロープネット工	7	108.0
7号ワイヤーロープネット工	9.16.17.18	288.0
8号ワイヤーロープネット工	11	16.0
9号ワイヤーロープネット工	12	192.0
10号ワイヤーロープネット工	15	24.0
岩塊固定工法	8	
除去	10	
無処理	13	
無処理	14	

主要地方道 金山・上之保線

一級河川 津保川

宮前橋

更谷住男

河合弘美

加藤猛

可合平夫

河合利

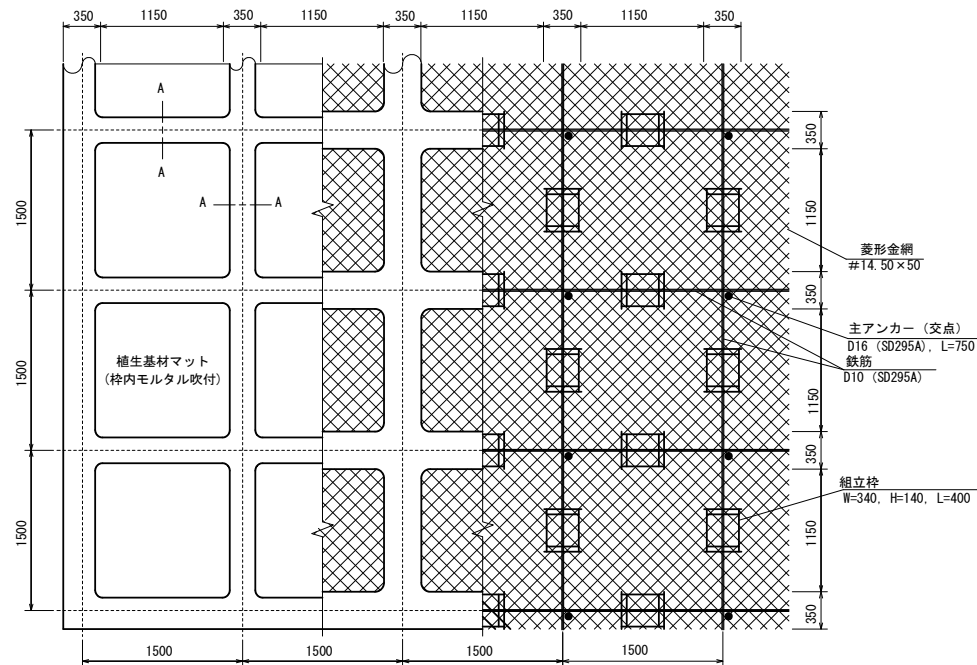
河合隆夫

朝日液化ガス



簡易吹付のり枠工標準図  
H150タイプ

標準展開図  
S=1/25



簡易吹付のり枠工（枠内植生マット） 材料表 100m2当り				
名 称	規 格	単位	数 量	備 考
ラス金網	#14, 50×50	m2	100	
ラス用アンカー	φ16, L=400	本	30	
ラス用補助アンカー	φ9, L=200	本	150	
鉄筋	D10 (SD295A)	kg	161.4	補正率+0.17
主アンカー（交点）	φ16 (SD295A), L=750	本	52	
組立枠	H=150用	個	94	
枠吹付	モルタル	m3	5.27	
枠シート		m2	51.2	
枠内植生基材マット		m2	55.9	

モルタル吹付の配合比	
C/S	1 : 4
W/C	45~55%
顔 料	5% (セメント量に対する比率)

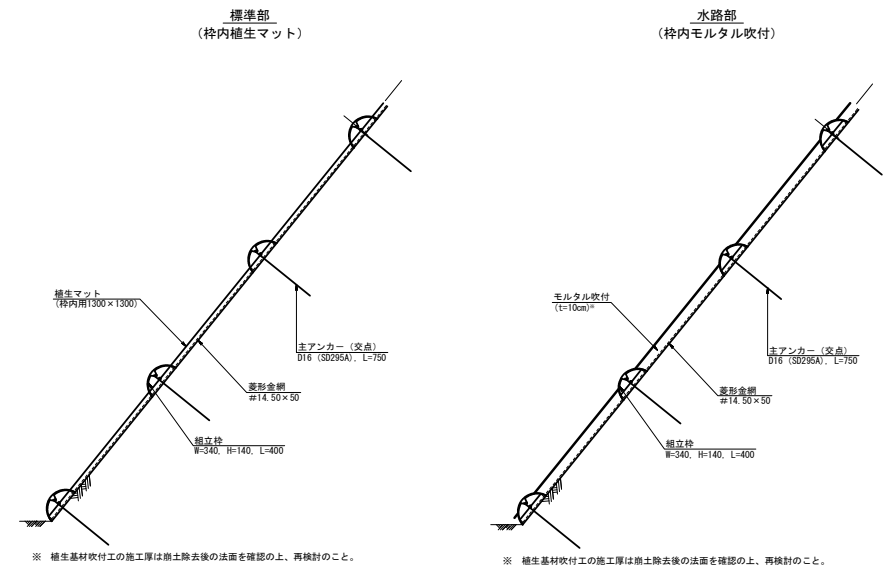
※岐阜県建設工事共通仕様書に準拠

（参考）モルタルの示方配合 1m3当り	
セメント	420kg
細骨材（砂） <sup>注1）</sup>	1.24m3
短繊維補強材	1kg
水・セメント比（W/C）	55%以下
顔 料	5% (セメント量に対する比率)

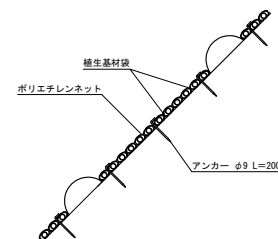
注1）現場配合における細骨材量は、使用する細骨材が施工現場ごとに比重などの物理性に違いがあるため、単位セメント量と水セメント比（W/C）を基準として容積計算により決定する。また、吹付実施に際しては、細骨材の表面水量を基に現場修正配合を行う必要がある。

# 下貝津 2-2

標準断面図  
S=1/25

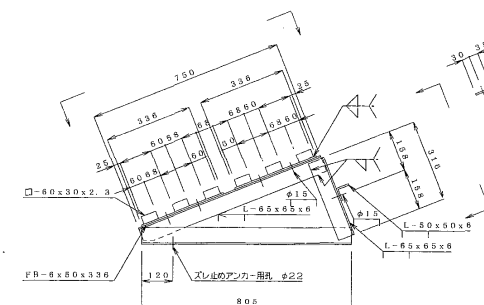
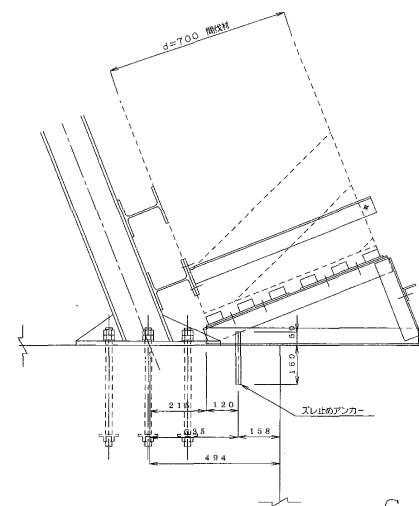
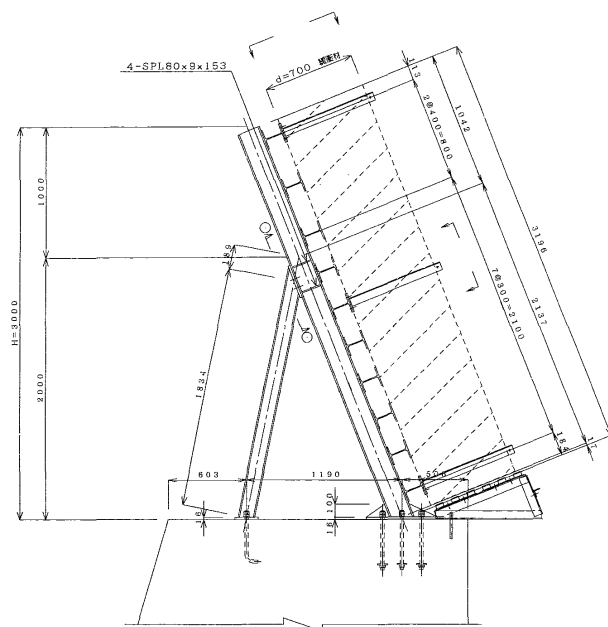


枠内用マット  
S=1/25

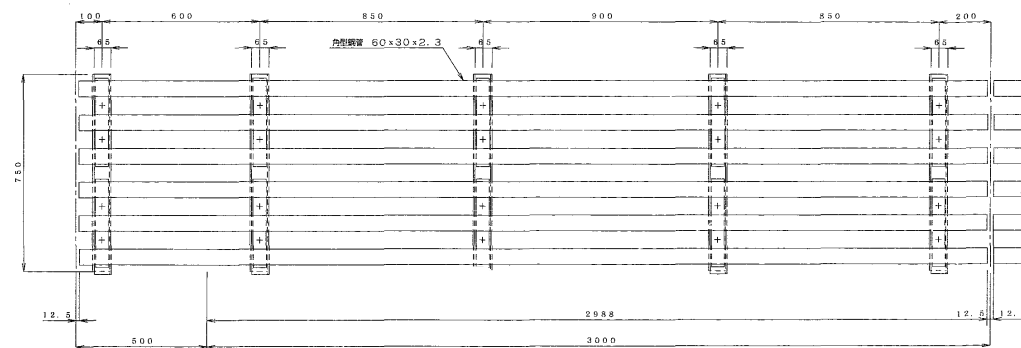


年 度	令和 元 年度
施工箇所名	関市 上之保 字 杉山 地内
事 業 名	流木防止総合対策工事 口無向
図面の種類	簡易吹付のり枠工詳細図
縮 尺	図 示 図面番号 9 - 8
会 社 名	株式会社 東海プランニング
事務所名	中濃農林事務所

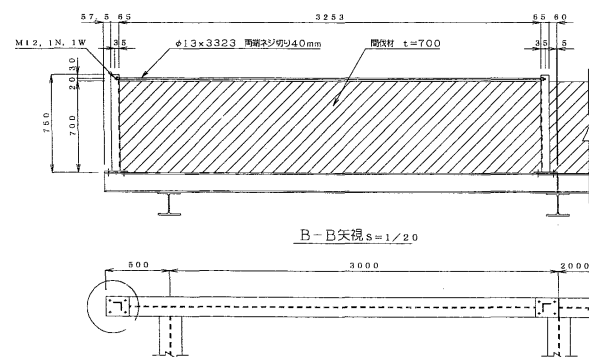
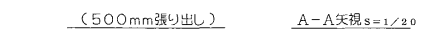
断面图 S=1/10



C-C 矢視 S=1/10



D-D 矢視 S=1/10



B-B矢視  $s=1/20$

