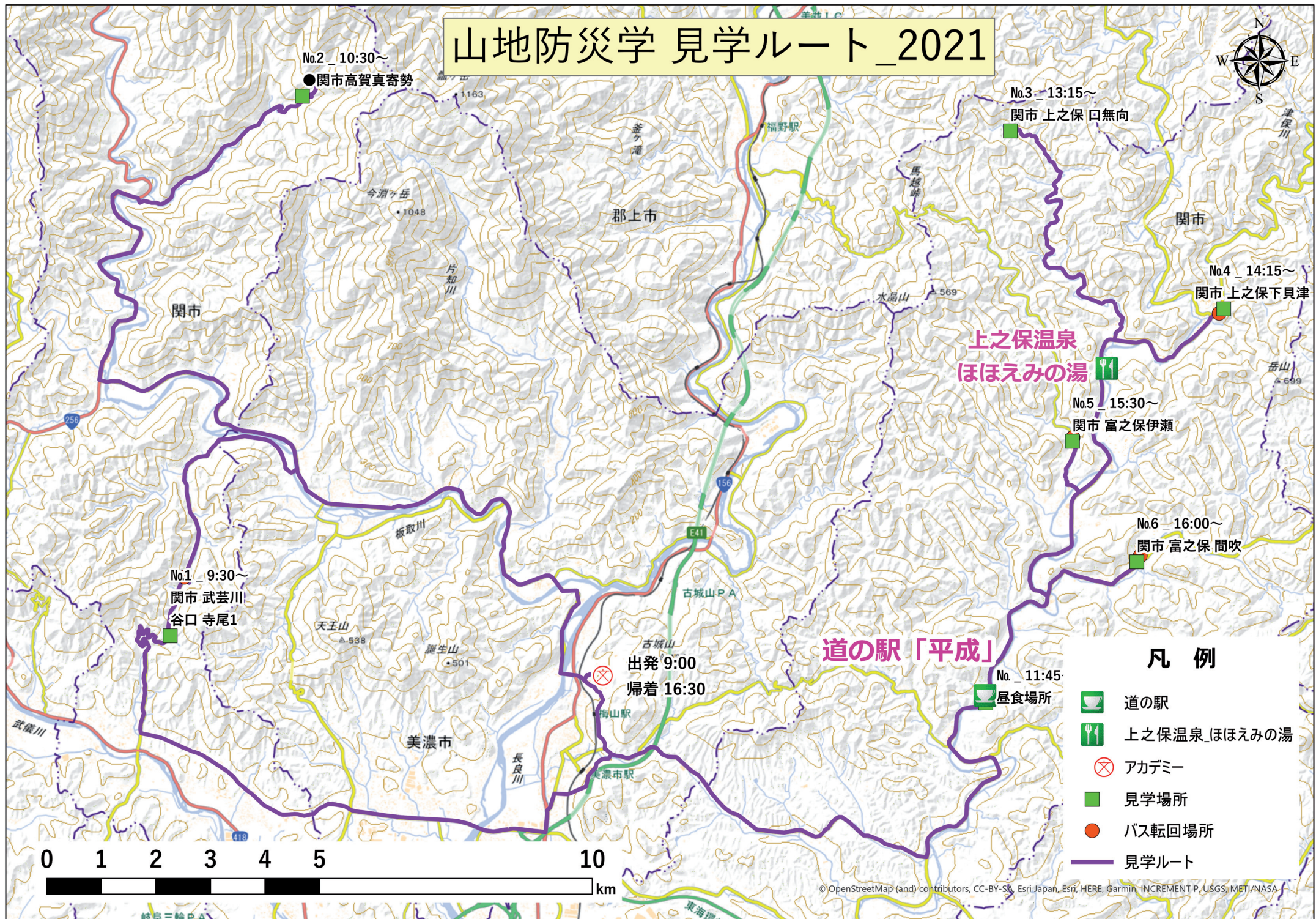
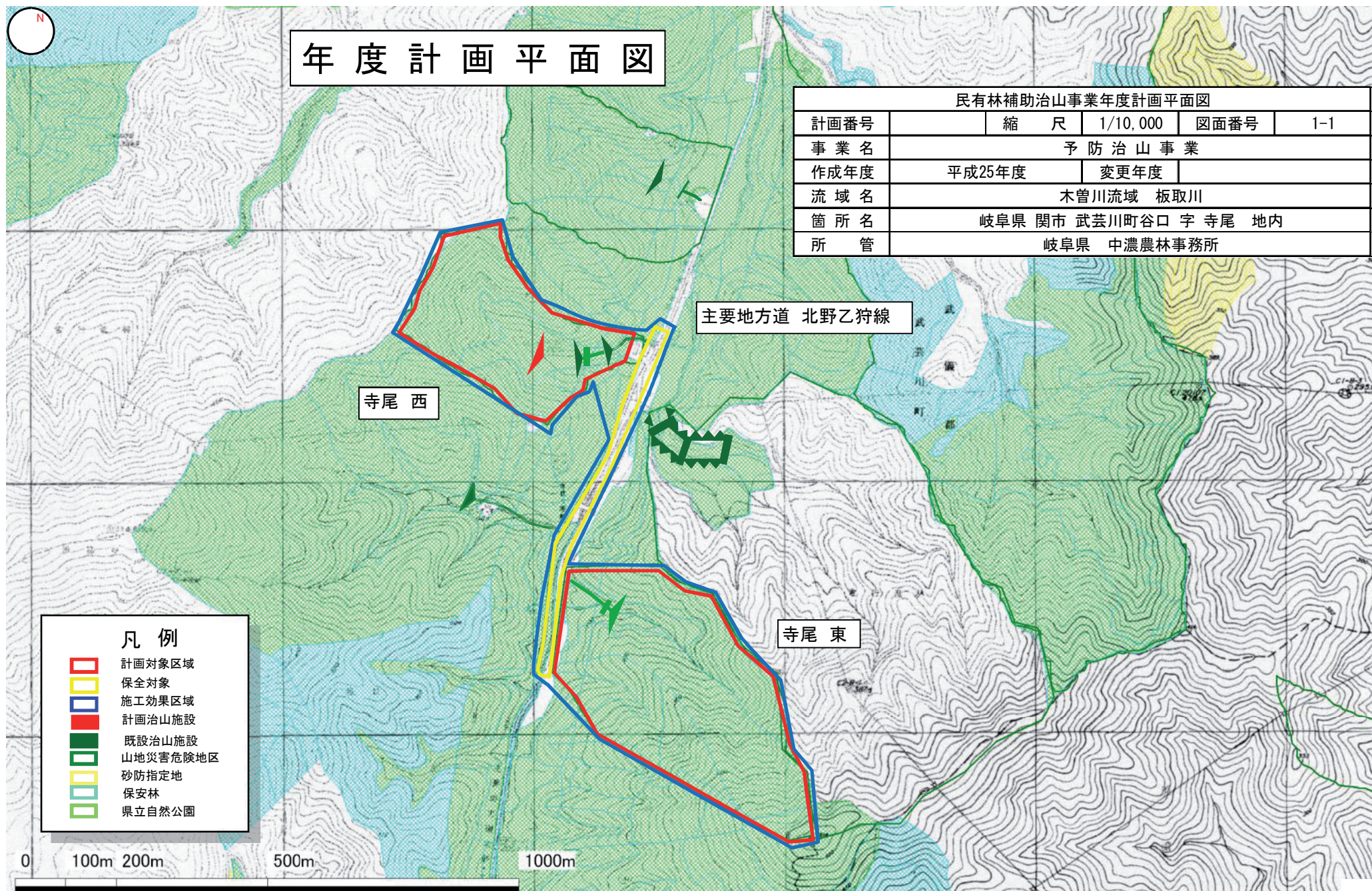
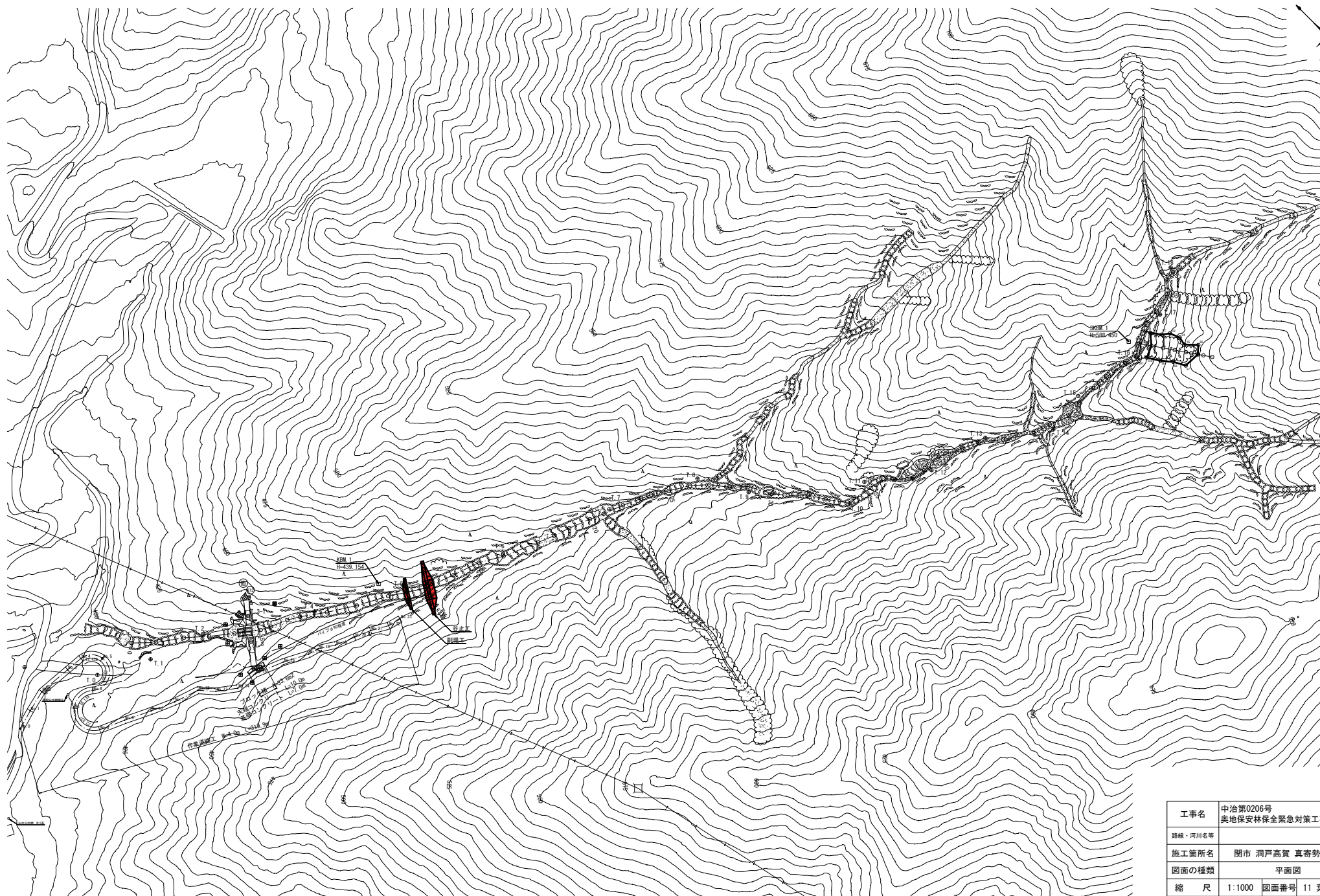


山地防災学 見学ルート_2021



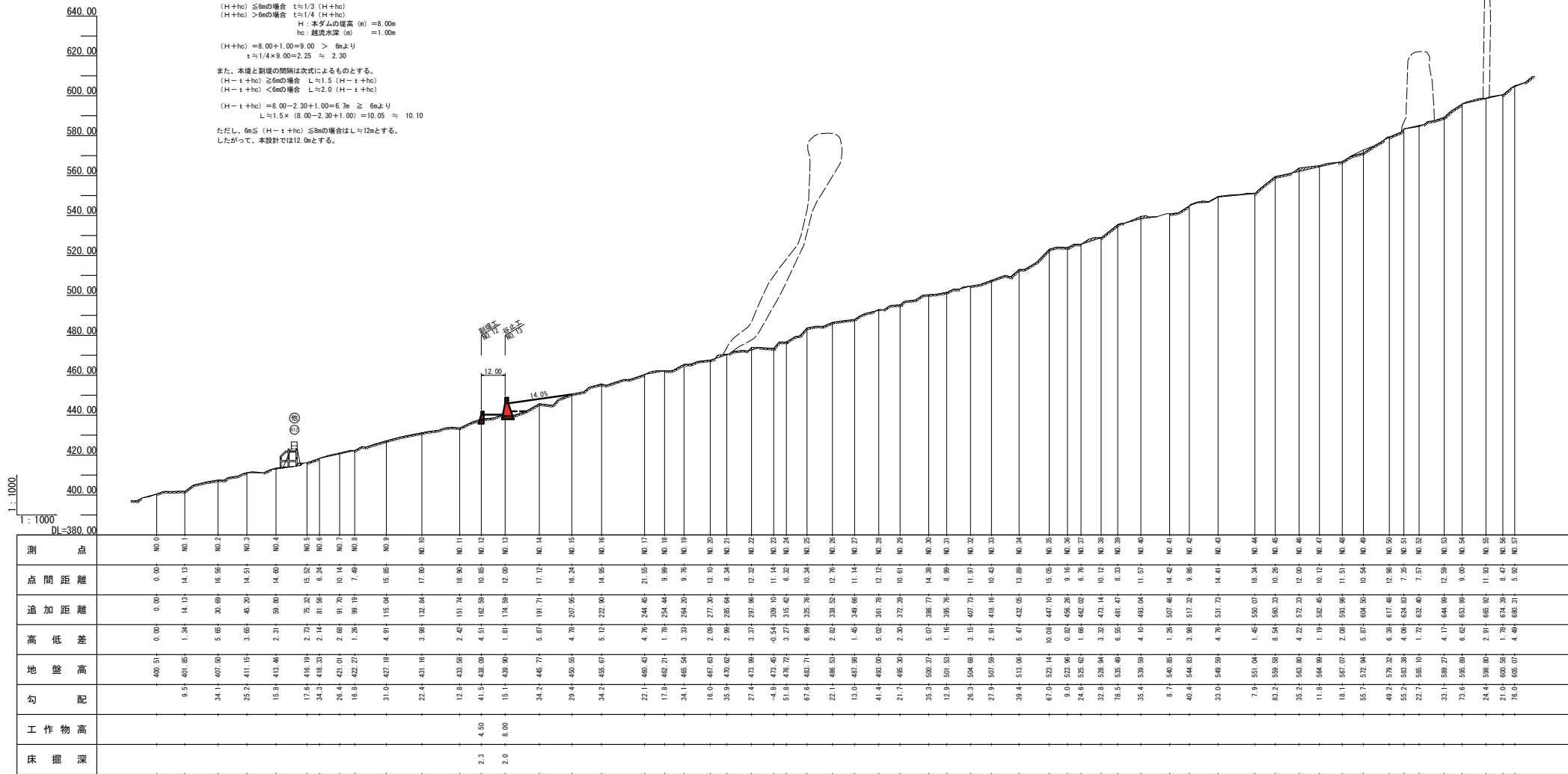




工事名	中治第0206号 奥地保安林保全緊急対策工事 真寄勢
路線・河川名等	
施工箇所名	関市 洞戸高賀 真寄勢 地内
図面の種類	平面図
縮 尺	1:1000 図面番号 11 葉之内 1
会 社 名	株式会社 東海プランニング
事 務 所 名	岐阜県中濃農林事務所

K0M 1
H=439.154

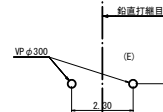
(H+hc) ≤6mの場合 t≒1/3 (H+hc)
(H+hc) >6mの場合 t≒1/4 (H+hc)
H:本ダムの堤高 (m) =8.00m
hc:越流水深 (m) =1.00m
(H+hc) =8.00+1.00=9.00 > 6mより
t≒1/4×9.00=2.25 ≒ 2.30
また、本堤と副堤の間隔は次式によるものとする。
(H-t+hc) ≥6mの場合 L≒1.5 (H-t+hc)
(H-t+hc) <6mの場合 L≒2.0 (H-t+hc)
(H-t+hc) =8.00-2.30+1.00=6.7m ≥ 6mより
L≒1.5× (8.00-2.30+1.00) =10.05 ≒ 10.10
ただし、6m ≤ (H-t+hc) ≤6mの場合はL≒12mとする。
したがって、本設計では12.0mとする。



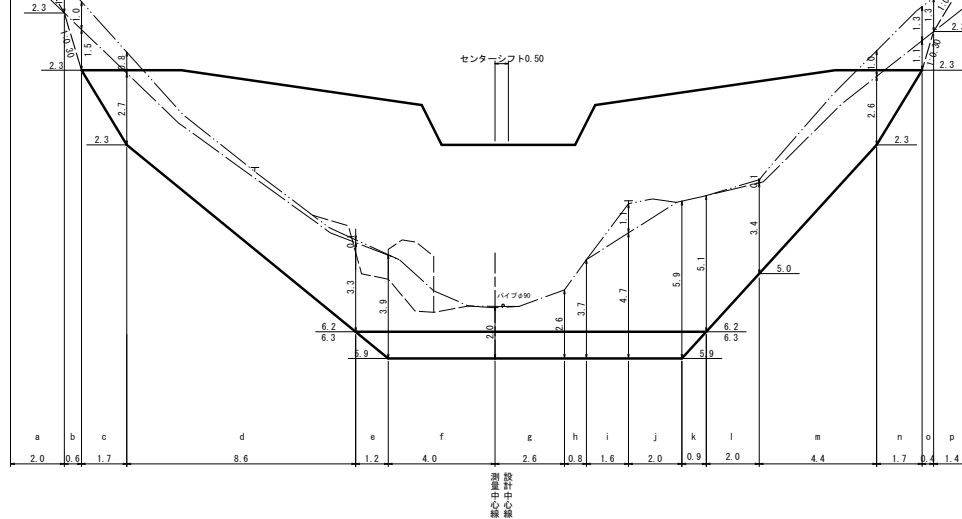
工事名	中治第0206号 奥地保安林保全緊急対策工事 真寄勢
路線・河川名等	
施工箇所名	関市 洞戸高賀 真寄勢 地内
図面の種類	縦断面
縮尺	V=1:1000 H=1:1000 図面番号 11 葉之内 2
会社名	株式会社 東海プランニング
事務所名	岐阜県中濃農林事務所

(IV型)

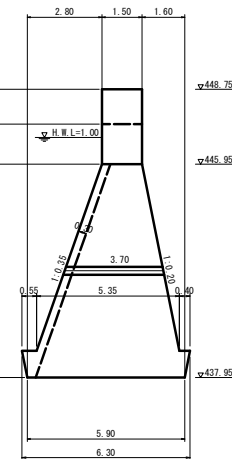
正面図
S=1:1



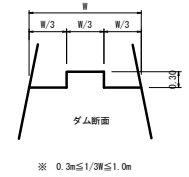
床掘計画図
NO. 13 S=1:100



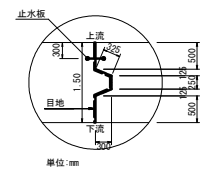
断面图
(IV型) S=1:100



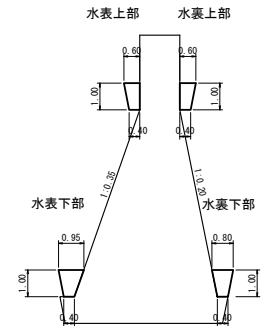
水平打継目詳細図



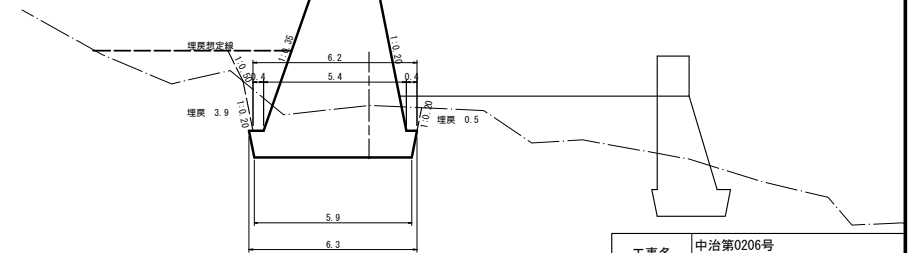
鉛直打継目詳細図
S=1:50



間詰コンクリート断面



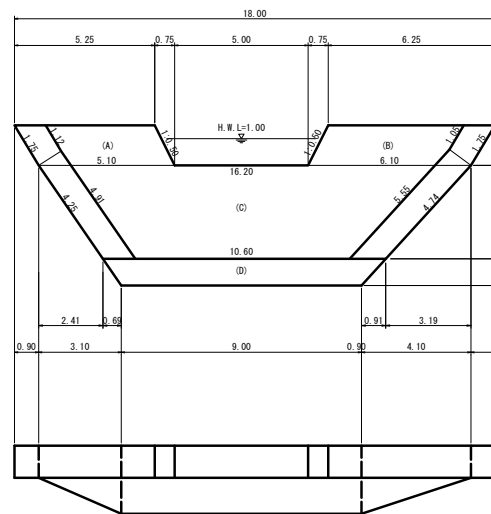
床掘断面図
S=1:100



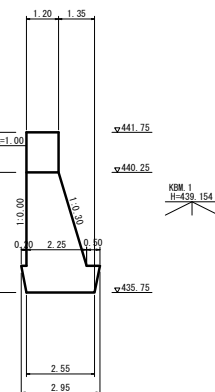
工事名	中治第0206号 奥地保安林保全緊急対策工事 真寄勢
路線・河川名等	
施工箇所名	関市 洞戸高賀 真寄勢 地内
図面の種類	谷止工構造図
縮 尺	図示 図面番号 11 葉之内 3
会 社 名	株式会社 東海プランニング
事 務 所 名	岐阜県中濃農林事務所

副堤工構造図
(V型)

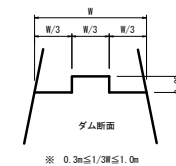
正面図
S=1:100



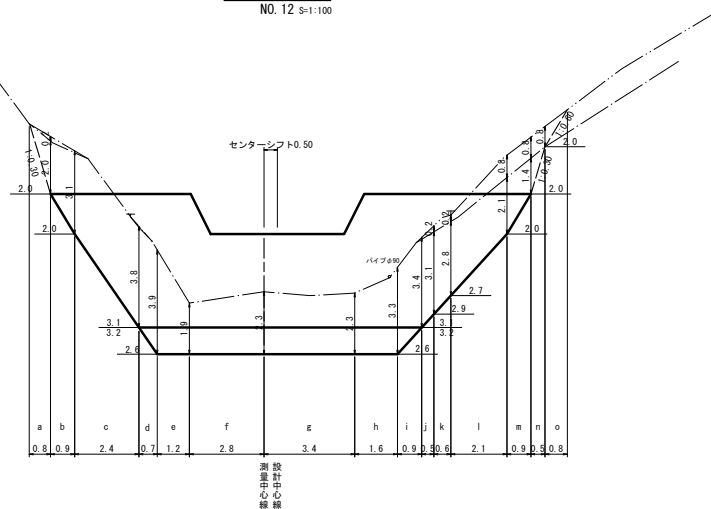
断面図
(IV型) S=1:100



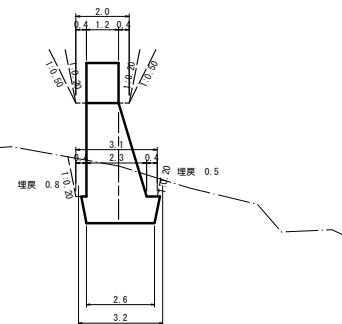
水平打継目詳細図
S=1:50



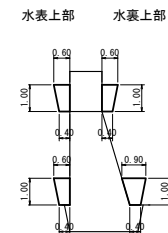
床掘計画図
NO. 12 S=1:100



床掘断面図
S=1:100

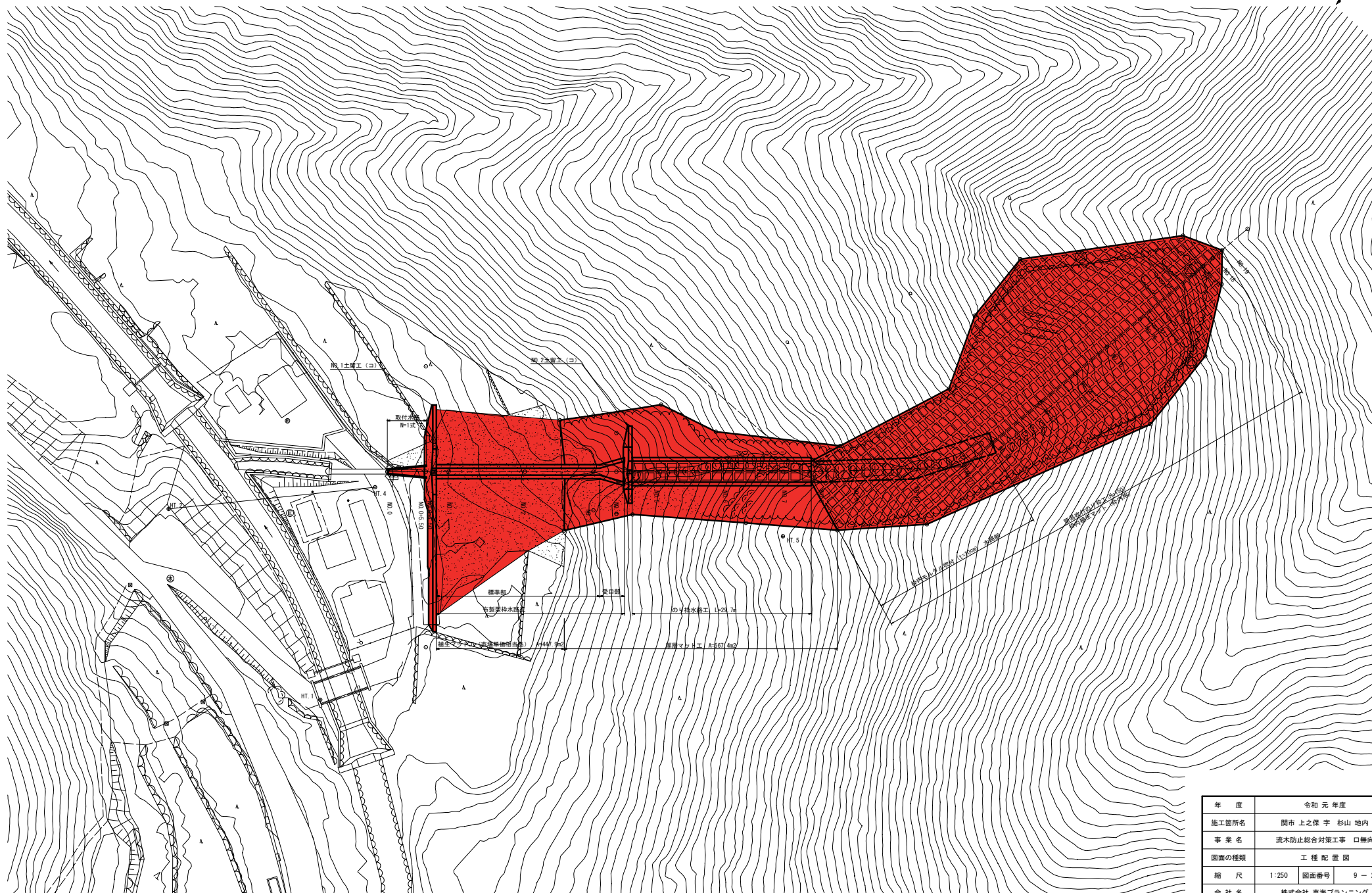


間詰コンクリート断面
S=1:100

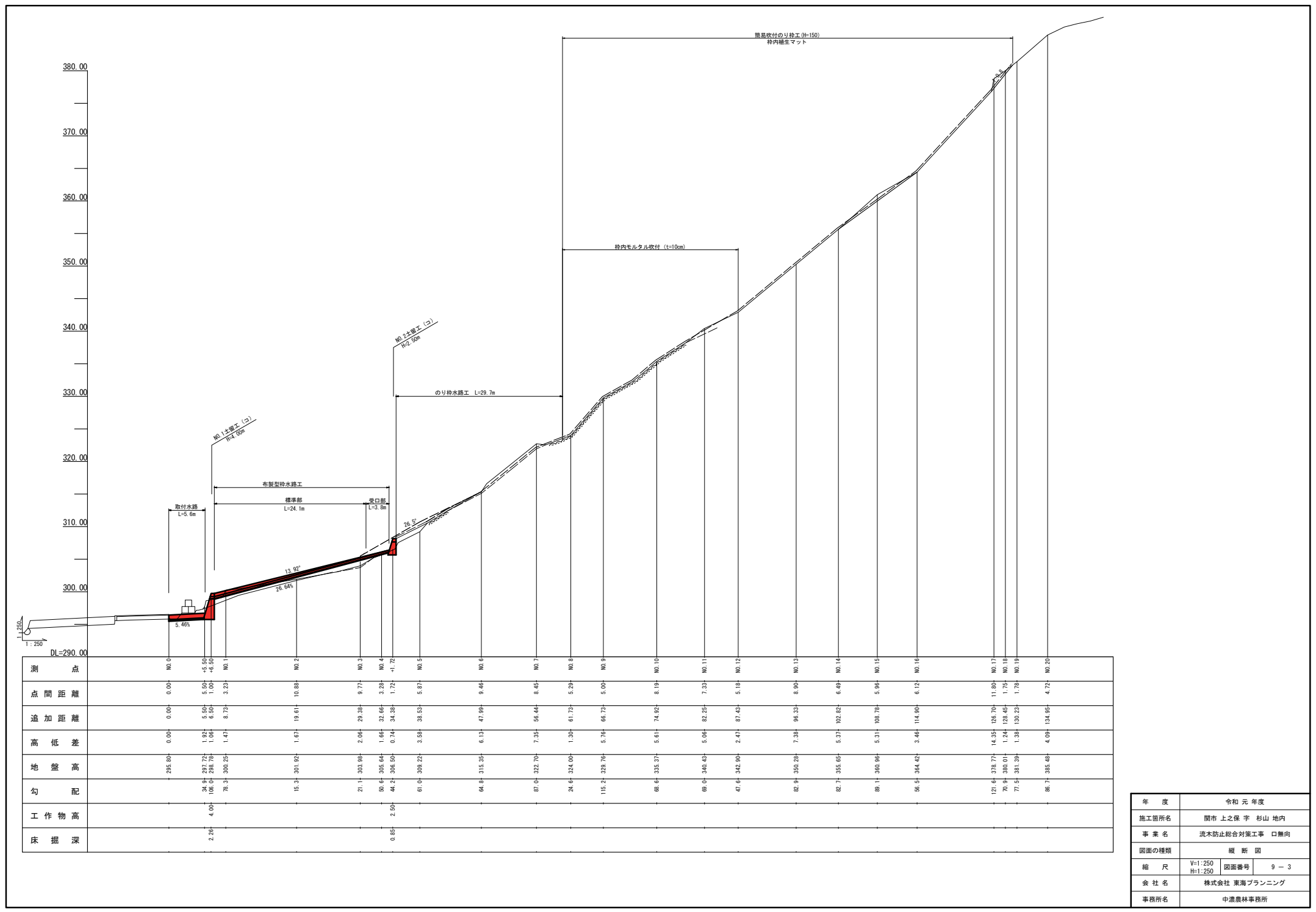


工事名	中治第0206号 奥地保安林保全緊急対策工事 真寄勢
路線・河川名等	
施工箇所名	関市 洞戸高賀 真寄勢 地内
図面の種類	副堤工構造図
縮 尺	図示 図面番号 11 葉之内 4
会 社 名	株式会社 東海プランニング
事 務 所 名	岐阜県中濃農林事務所

S=1:250



年 度	令和 元 年度		
施工箇所名	関市 上之保 字 杉山 地内		
事 業 名	流水防止総合対策工事 口無向		
図面の種類	工 種 配 置 図		
縮 尺	1:250	図面番号	9 - 2
会 社 名	株式会社 東海プランニング		
事務所名	中濃農林事務所		

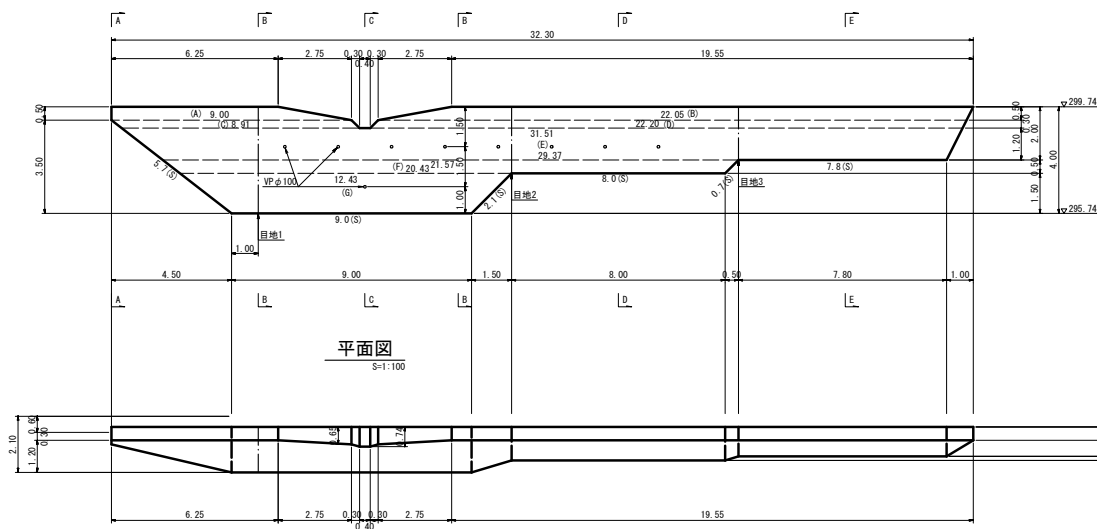


年 度	令和 元 年度		
施工箇所名	関市 上之保 字 杉山 地内		
事 業 名	流水防止総合対策工事 口無向		
図面の種類	縦 断 図		
縮 尺	V=1:250 H=1:250	図面番号	9 - 3
会 社 名	株式会社 東海プランニング		
事務所名	中濃農林事務所		

NO.1土留工構造図

正面图

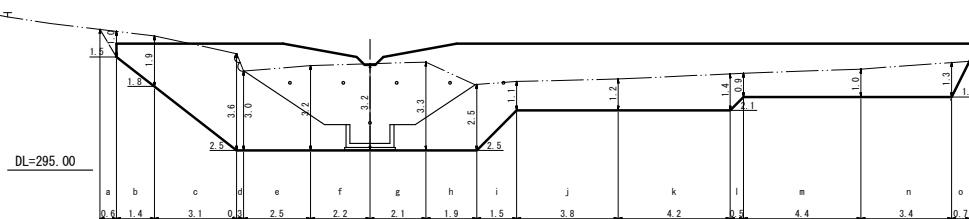
$S=1:100$



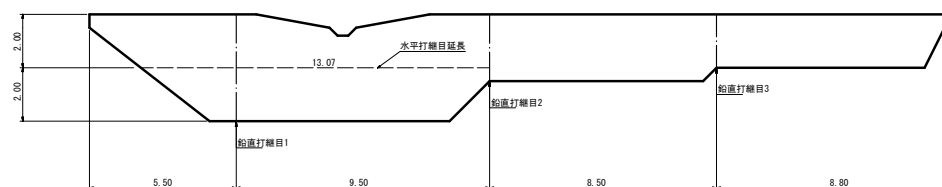
平面图

$S=1:100$

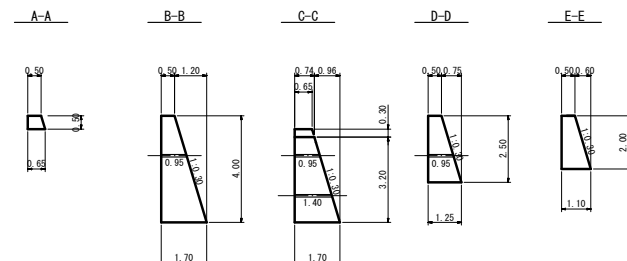
床掘計画図



打継目配置図

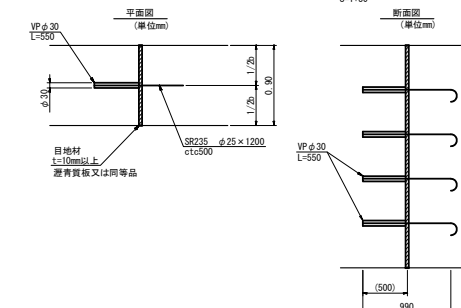


断面図

 $S=1:100$ 

鉛直打継目（伸縮目地）

S=1:30



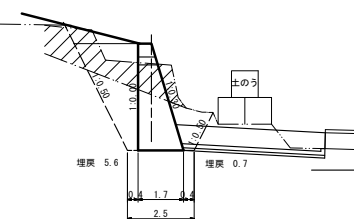
水平打継目一般図

S=1/30

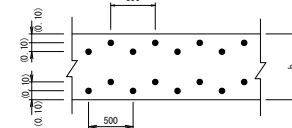
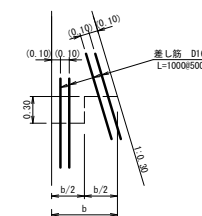
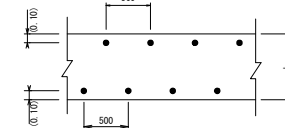
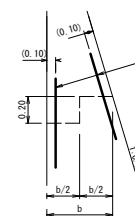
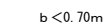
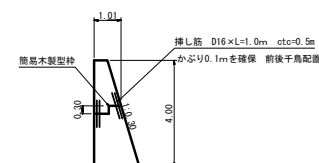
コンクリート土留工の高さが3.00mを超える場合は、水平打継目を設ける

床掘断面図

NO. 0+6.50

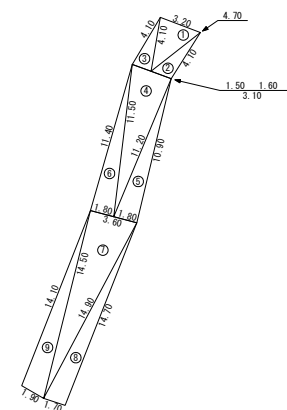
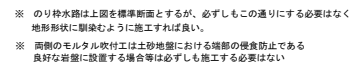
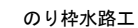
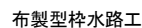


水平打継目詳細図



年 度	令和元年度		
施工箇所名	関市 上之保 字 杉山 地内		
事業名	流水防止総合対策工事 口無向		
図面の種類	No.1 土留工構造図		
縮 尺	図 示	図面番号	9 - 4
会社名	株式会社 東海プランニング		
事務所名	中濃農林事務所		

取付水路



法种水稻工					
No	A	B	C	S	面積
1	3.20	4.70	4.10	6.000	6.44
2	4.70	4.10	1.60	5.200	3.21
3	4.10	1.50	4.10	4.850	3.02
4	3.10	11.20	11.50	12.900	17.35
5	11.20	10.90	1.80	11.950	9.77
6	11.50	1.80	11.40	12.350	10.26
7	3.60	14.90	14.50	16.500	26.10
8	14.90	14.70	1.70	15.650	12.47
9	14.50	1.90	14.10	15.250	13.25
				合 計	101.87

水路延長

右岸 $4.10+11.40+14.10 = 29.60\text{m}$

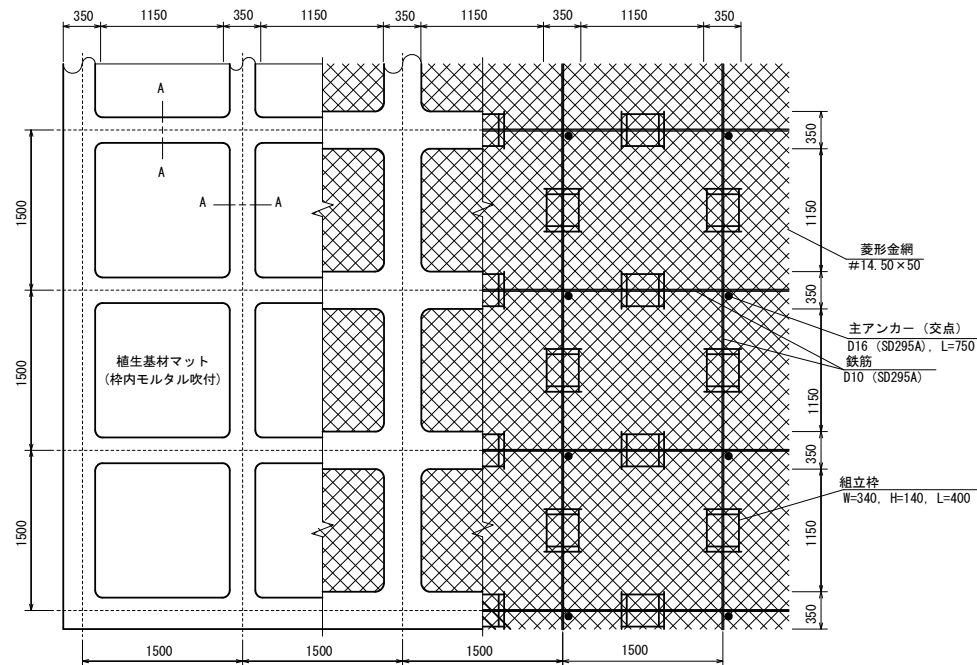
左岸 $4.10+10.90+14.70 = 29.70\text{m}$

$(29.60+29.70) \div 2 = 29.65\text{m}$
 $\approx 29.7\text{m}$

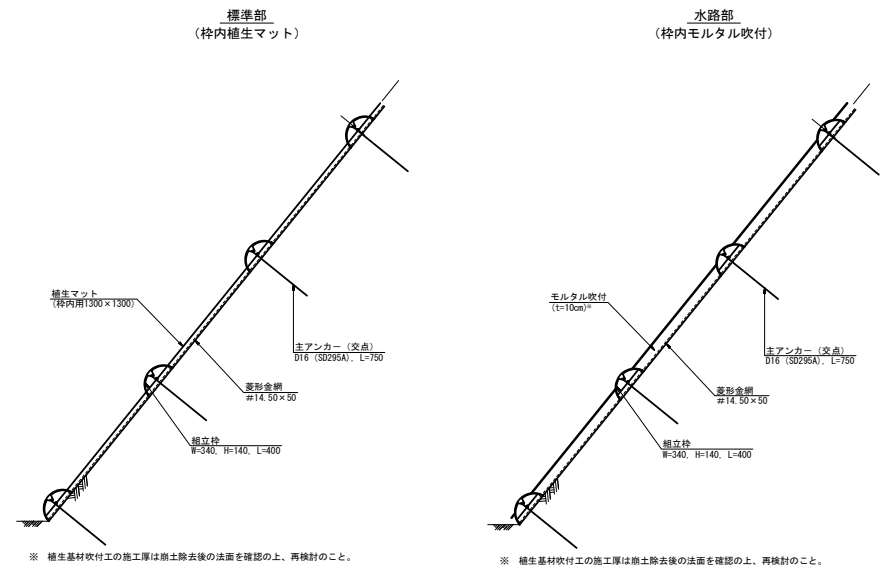
年 度	令和 元 年度		
施工箇所名	関市 上之保 字 杉山 地内		
事 業 名	流水防止総合対策工事 口無向		
図面の種類	水 路 工 構 造 図		
縮 尺	図 示	図面番号	9 - 6
会 社 名			
事務所名	中濃農林事務所		

簡易吹付のり枠工標準図
H150タイプ

標準展開図
S=1/25



標準断面図
S=1/25



簡易吹付のり枠工 (枠内植生マット) 材料表 100m2当り				
名 称	規 格	単位	数 量	備 考
ラス金網	#14.50×50	m2	100	
ラス用アンカー	φ16, L=400	本	30	
ラス用補助アンカー	φ9, L=200	本	150	
鉄筋	D10 (SD295A)	kg	161.4	補正率+0.17
主アンカー (交点)	φ16 (SD295A), L=750	本	52	
組立枠	H=150用	個	94	
枠吹付	モルタル	m3	5.27	
枠シート		m2	51.2	
枠内植生基材マット		m2	55.9	

モルタル吹付の配合比		
C/S	1 : 4	
W/C	45~55%	
顔 料	5% (セメント量に対する比率)	

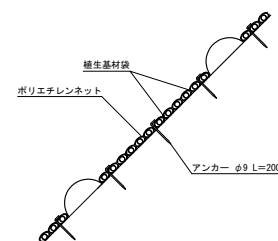
※岐阜県建設工事共通仕様書に準拠

(参考) モルタルの示方配合 1m3当り		
セメント	420kg	
細骨材 (砂) ^(注1)	1.24m3	
短繊維補強材	1kg	
水・セメント比 (W/C)	55%以下	
顔 料	5% (セメント量に対する比率)	

注1) 現場配合における細骨材量は、使用する細骨材が施工現場ごとに比重などの物理性に違いがあるため、単位セメント量と水セメント比(W/C)を基準として容積計算により決定する。また、吹付実施に際しては、細骨材の表面水量を基に現場修正配合を行う必要がある。

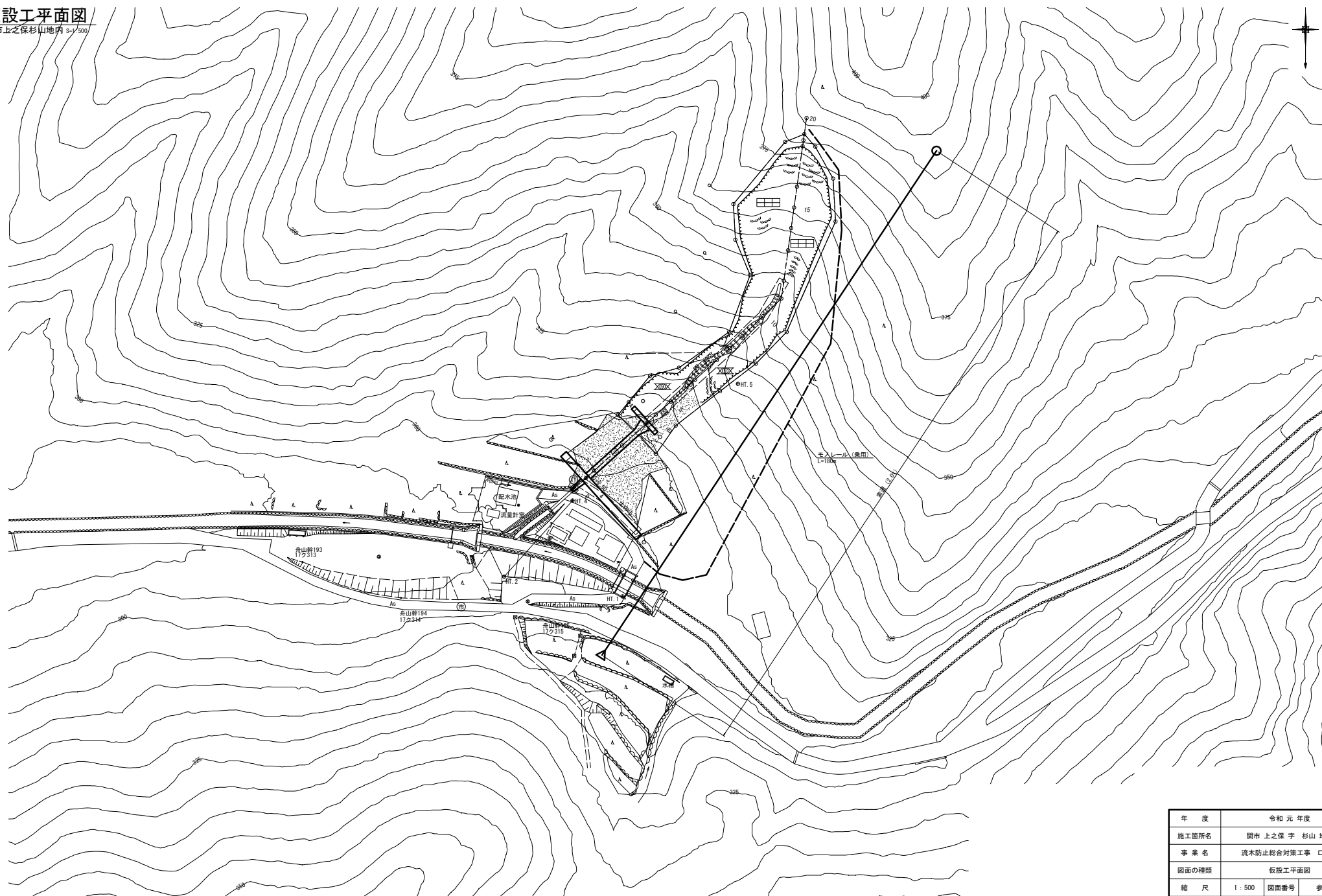
簡易吹付のり枠工 (枠内モルタル吹付) 材料表 100m2当り				
名 称	規 格	単位	数 量	備 考
ラス金網	#14.50×50	m2	100	
ラス用アンカー	φ16, L=400	本	30	
ラス用補助アンカー	φ9, L=200	本	150	
鉄筋	D10 (SD295A)	kg	161.4	補正率+0.17
主アンカー (交点)	φ16 (SD295A), L=750	本	52	
組立枠	H=150用	個	94	
枠吹付	モルタル	m3	5.27	
枠内モルタル吹付		m2	55.9	

枠内用マット
S=1/25



年 度	令和 元 年度
施工箇所名	関市 上之保 字 杉山 地内
事 業 名	流水防止総合対策工事 口無向
図面の種類	簡易吹付のり枠工詳細図
縮 尺	図 示 図面番号 9 - 8
会 社 名	株式会社 東海プランニング
事務所名	中濃農林事務所

仮設工平面図
関市上之保杉山地区 S-1/500



年 度	令和 元 年度		
施工箇所名	関市 上之保 字 杉山 地内		
事 業 名	流木防止総合対策工事 口無向		
図面の種類	仮設工平面図		
縮 尺	1 : 500	図面番号	参考図1
会 社 名	株式会社 東海プランニング		
事務所名	中濃農林事務所		

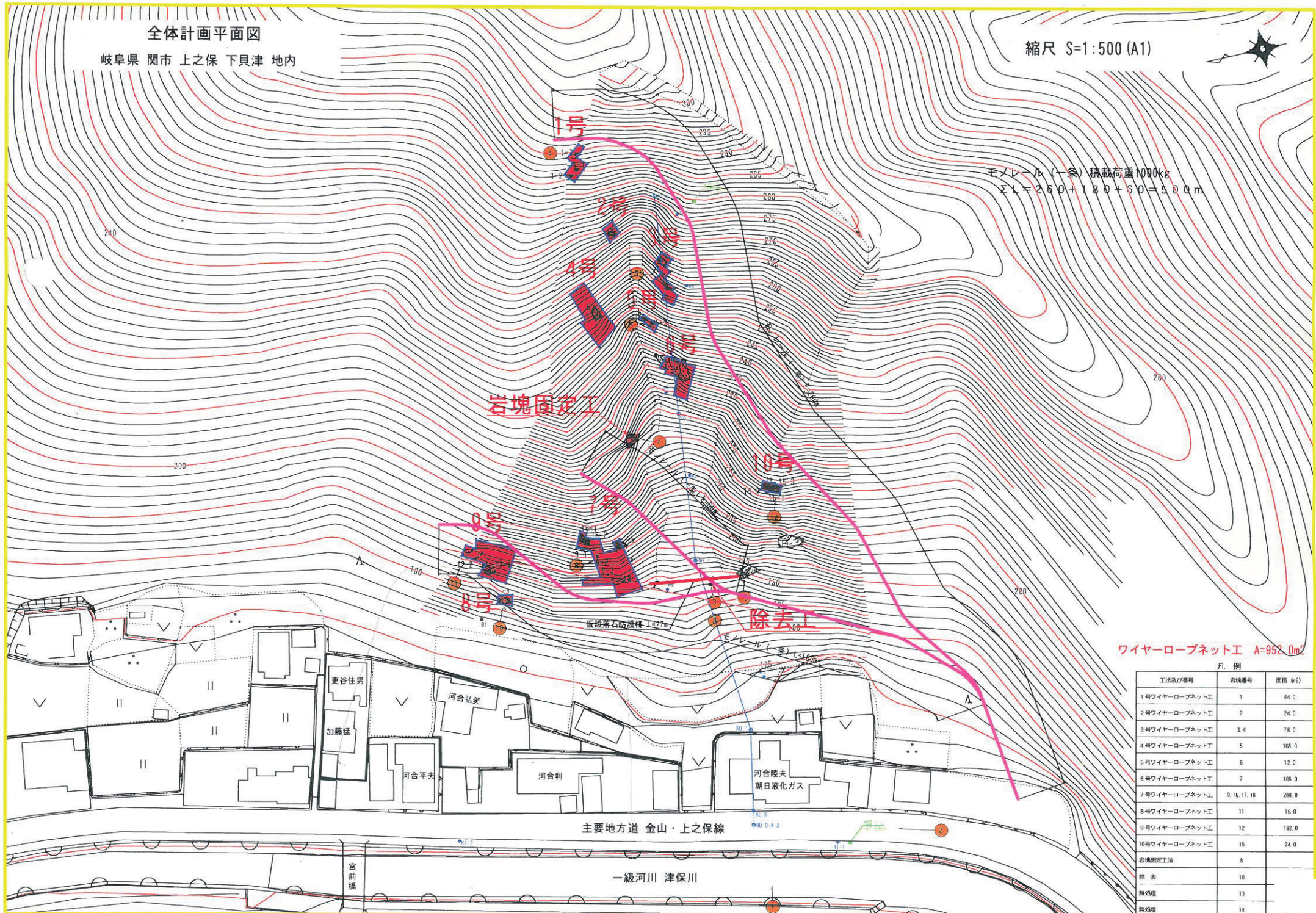


年 度	令和元年度		
施工箇所名	関市 上之保字 杉山 地内		
事 業 名	流水防止総合対策工事 口無向		
図面の種類	素直緩斯道図		
縮 尺	V=1:500 H=1:500	図面番号	参考図2
会 社 名	株式会社 東海プランニング		
事務所名	中濃農林事務所		

全体計画平面図

岐阜県 関市 上之保 下貝津 地内

縮尺 S=1:500 (A1)

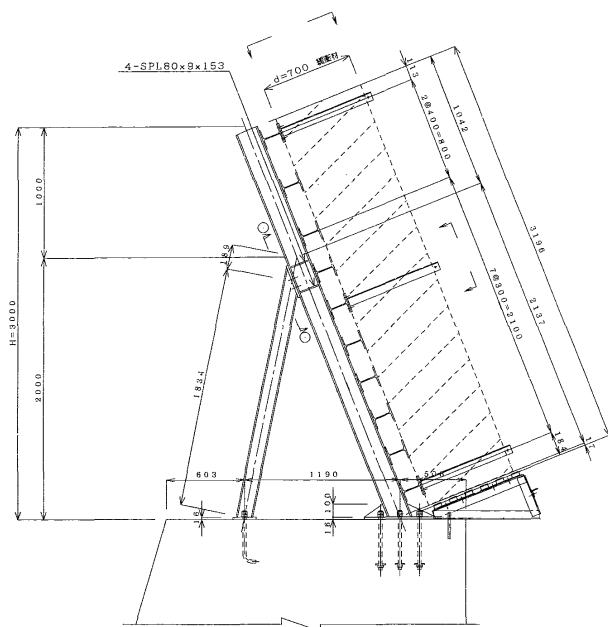


ワイヤーロープネット工 A=952.0m²

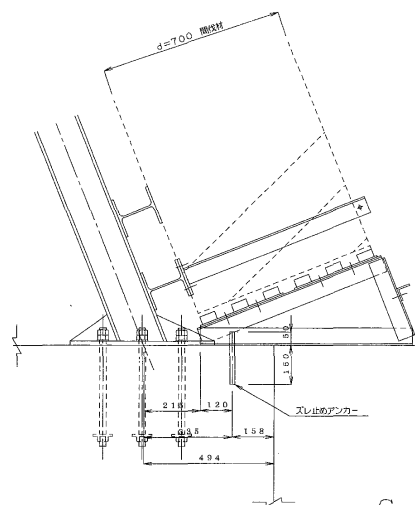
凡 例		
工法及び番号	岩塊番号	面積 (m ²)
1号ワイヤーロープネット工	1	44.0
2号ワイヤーロープネット工	2	24.0
3号ワイヤーロープネット工	3.4	76.0
4号ワイヤーロープネット工	5	168.0
5号ワイヤーロープネット工	6	12.0
6号ワイヤーロープネット工	7	108.0
7号ワイヤーロープネット工	9.16.17.18	288.0
8号ワイヤーロープネット工	11	16.0
9号ワイヤーロープネット工	12	192.0
10号ワイヤーロープネット工	15	24.0
岩塊固定工法	8	
除去	10	
無処理	13	
無処理	14	

λ-3020N型

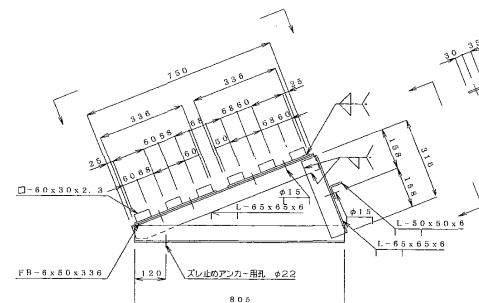
断面図(端部) S=1/20



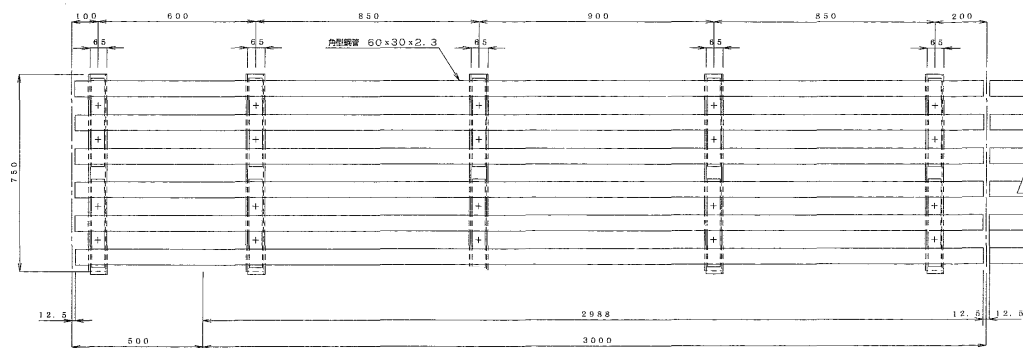
スレ止めアンカー取付図 S=1/10



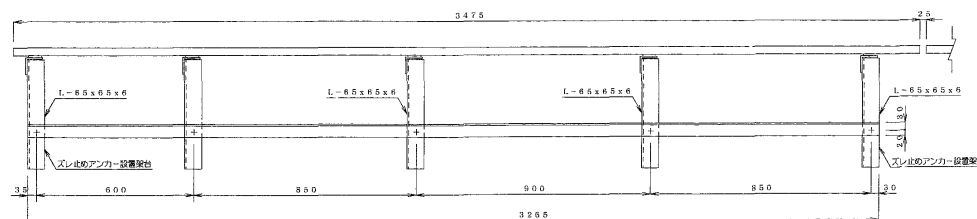
断面図 S=1/10



C-C 矢視 S=1/10

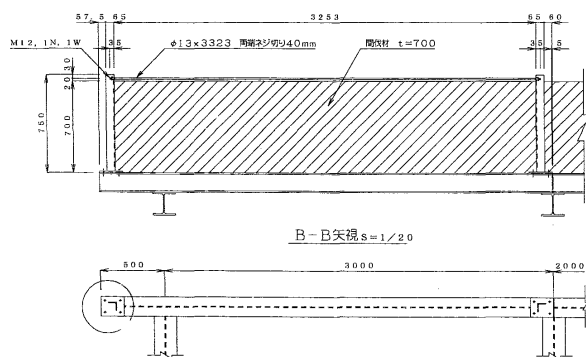


D-D 矢視 S=1/10

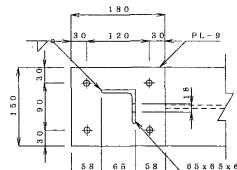


(500mm張り出し)

A-A矢視 S=1/20



a 部詳細図 S=1/5



B-B矢視 S=1/20

